



Aannemersbedrijf A. Faber B.V. is een dynamisch bedrijf, gespecialiseerd in grond-, water- en wegenbouw. Wij richten ons op alle activiteiten binnen deze werkgebieden, verspreid over geheel Noord-Nederland. De sterke punten van een relatief klein bedrijf worden gecombineerd met de kennis en ervaring van een groter bedrijf. Dit maakt ons tot de aangewezen partij voor elk project! Ons team bestaat uit gemotiveerde, gekwalificeerde en hardwerkende medewerkers. Wij zijn ISO 9001, VCA**, BRL 7000 en CO2-Prestatieladder gecertificeerd. Deze certificaten staan voor gekwalificeerd en veilig werken met aandacht voor het milieu.

Sinds januari 2015 is Aannemersbedrijf A. Faber B.V. gecertificeerd op niveau 3 van de CO2-Prestatieladder. De CO2-Prestatieladder is een instrument die bedrijven stimuleert het eigen energiegebruik en CO2-emissie te kennen en te verminderen. Dit kan een voordeel opleveren bij aanbestedingen in de vorm van een (fictieve) korting op de inschrijfprijs. Verder kan de vermindering in energieverbruik voor het bedrijf een kostenbesparing inhouden door bijvoorbeeld een lagere energierekening.



Doelstelling en terugblik

In het referentiejaar 2014 hebben wij de doelstelling geformuleerd om in 2019 de CO2 met 7% per euro omzet ton te reduceren. Om deze doelstelling te realiseren zijn er maatregelen beschreven die halfjaarlijks worden beoordeeld en indien nodig aangepast/aangescherpt/gewijzigd.

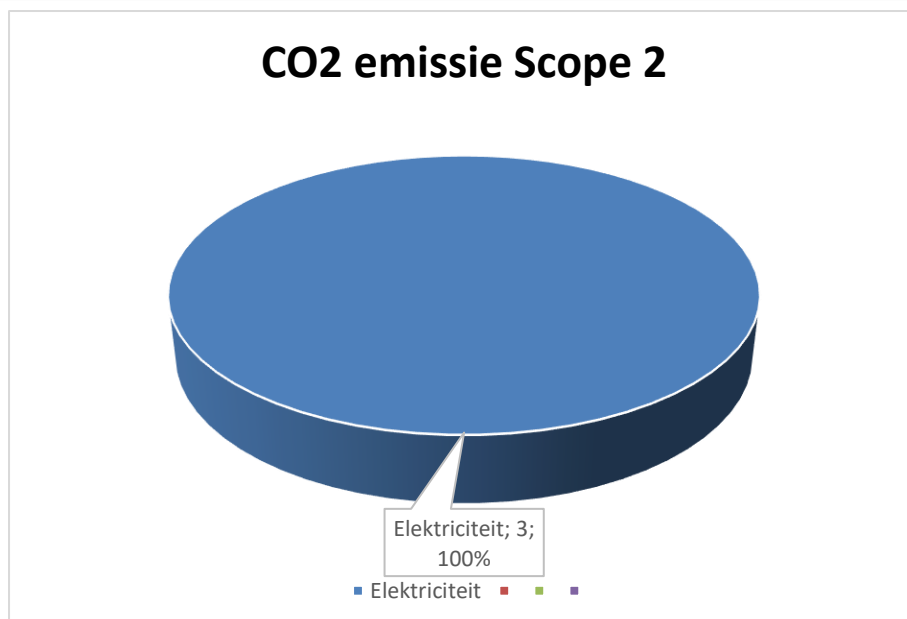
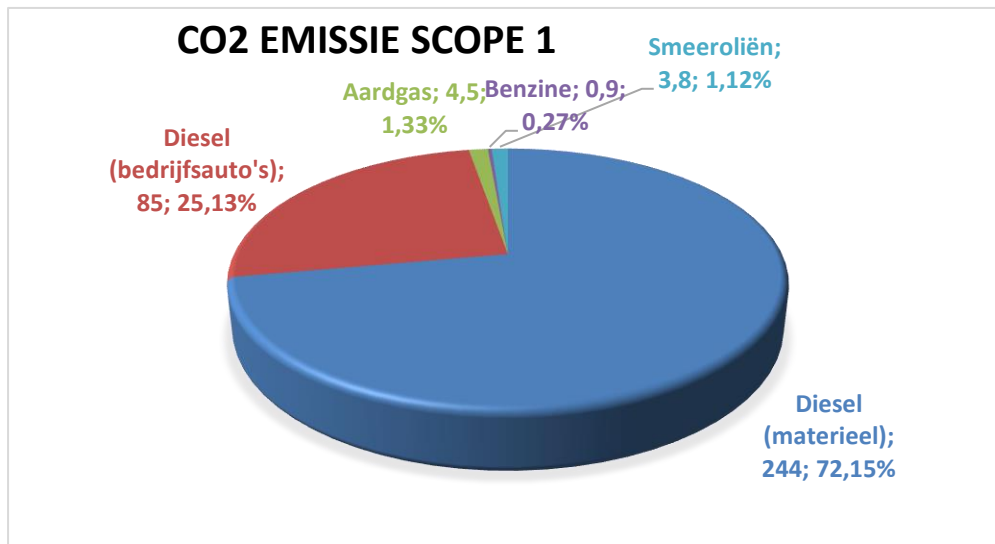
In het referentiejaar 2014 bedroeg de CO2-footprint van Aannemersbedrijf A. Faber B.V. 749 ton CO2 (berekening volgens nieuwe norm). Het jaar 2015 liet een kleine vermindering van de CO2 uitstoot zien. In dat jaar was de uitstoot 727 ton CO2. Ondanks dat in 2015 meer werk aangenomen en uitgevoerd is, hebben wij een besparing kunnen realiseren van 22 ton CO2 (3%). De besparing hebben wij in 2016 kunnen voortzetten, de uitstoot bedroeg toen totaal 681 ton CO2. Uitgedrukt in percentages opnieuw een vermindering van de CO2 uitstoot van 6,75% (2016 t.o.v. 2015) en een vermindering van 9,98% ten opzichte van het referentiejaar 2014.

Hoe staat het er nu voor?

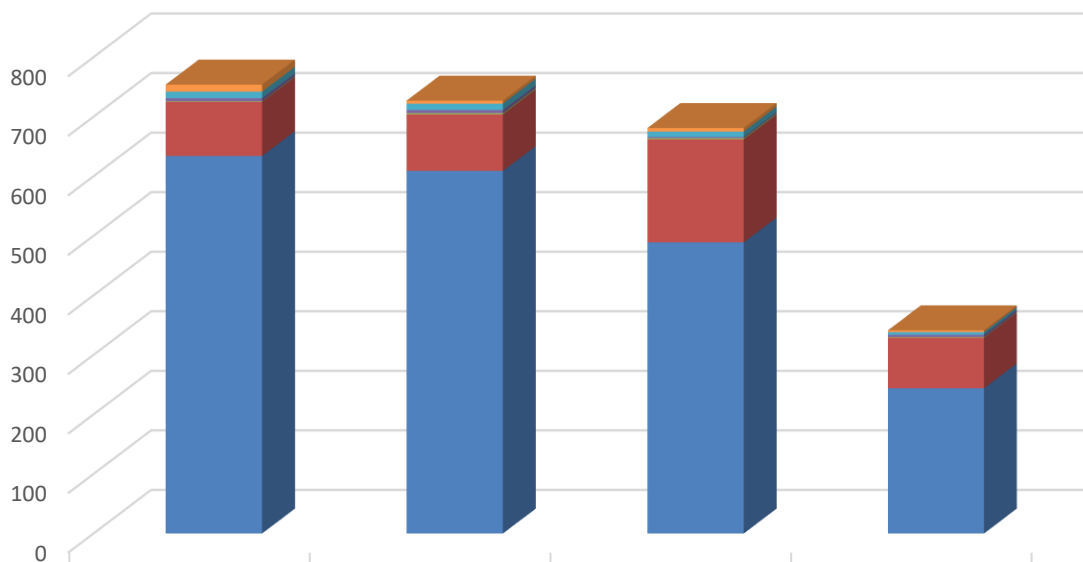
De berekeningen over het 1^e half jaar van 2017 laten een uitstoot van 338,2 ton CO2 in scope 1 (gas, diesel, benzine etc.) en 3 ton CO2 in scope 2 (elektriciteit van de kantoorgebouwen) zien. Deze cijfers zijn nagenoeg hetzelfde als in 2016. Dit zou betekenen wanneer het 2^e half jaar van 2017 op dezelfde manier verloopt wij op dezelfde uitstoot als in 2016 uitkomen. Met de vermindering van 9,98% (2016 t.o.v. referentiejaar) voldoen wij ruimschoots aan onze doelstelling. Dit betekent echter niet dat wij nu achterover gaan leunen. Nee, wij willen deze vermindering van CO2 uitstoot voortzetten! In Sondel zijn in 2015 zonnepanelen op ons bedrijfspand geplaatst. Deze hebben een dusdanige besparing in scope 2 opgeleverd dat het zeker de moeite waard is te overwegen om ook zonnepanelen voor onze vestiging in Bolsward aan te schaffen. Daarnaast houden wij ons momenteel voornamelijk bezig met het nieuwe rijden en het nieuwe draaien. Het materieel en de bedrijfsauto's in scope 1 zijn de grootste veroorzaker van onze CO2 uitstoot. Daarom onderzoeken wij of er nog schonere alternatieven zijn dan de GTL (gas to liquid) die wij nu al afnemen.

CO2 Emissie 1^e half jaar 2017

Scope	Onderdeel	CO2 Emissie	
		ton	%
1	Diesel (materieel)	244	72,15
	Diesel (bedrijfsauto's)	85	25,13
	Aardgas	4,5	1,33
	Benzine	0,9	0,27
	Smeeroliën	3,8	1,12
	Totaal		338,2 ton
2	elektriciteit	3	100
	Totaal	3 ton	100 %
1 + 2	Totaal	341,2 ton	



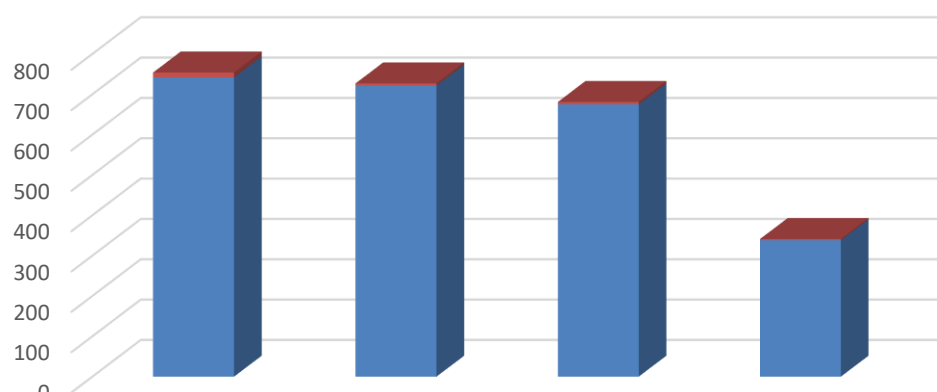
Ontwikkeling t.o.v. reductiedoelstelling (uitstoot in ton CO₂)



	2014 (ref.jaar)	2015	2016	2017 (1e half jaar)
elektriciteit	12	5	6	3
aardgas	11	11	9	4,5
Smeermiddelen	5	5	2	3,8
Benzine	1	2	2	0,9
Diesel (bedrijfsauto's)	91	95	173	85
Diesel (materieel)	634	609	489	244

■ Diesel (materieel) ■ Diesel (bedrijfsauto's) ■ Benzine ■ Smeermiddelen ■ aardgas ■ elektriciteit

CO₂ uitstoot totalen scope 1 en 2 (totalen)



	2014 (ref.jaar)	2015	2016	2017 (1e helft)
scope 2	12	5	6	3
scope 1	742	722	675	338,2

■ scope 1 ■ scope 2